

Fiscalité

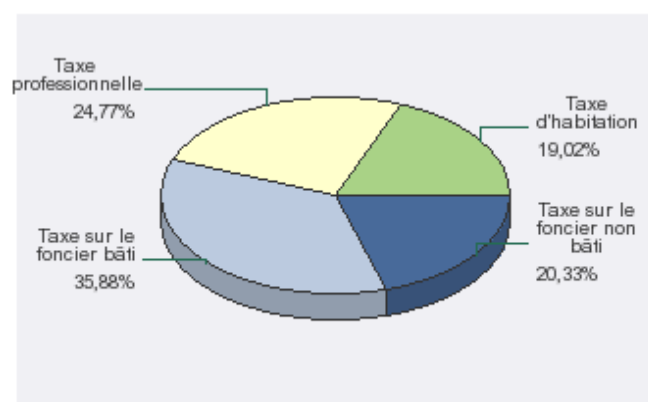
Territoire observé : Bassin de vie de Beaumont-de-Lomagne

Impôt locaux 2007

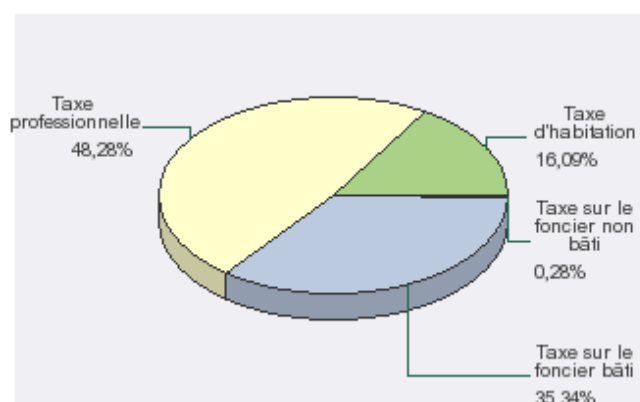
Type d'impôt	Niveau communal	
	Bases nettes en €	Produits en €
Taxe sur le foncier bâti	4 115 493	812 890
Taxe sur le foncier non bâti	553 285	450 516
Taxe d'habitation	4 647 668	428 956
Taxe professionnelle unique (en zone)	4 383 631	568 357

Direction Générale des Impôts

Répartition des recettes fiscales du territoire :
Bassin de vie de Beaumont-de-Lomagne



Répartition des recettes fiscales du département :
Tarn et Garonne



Impôt sur le revenu 2006

	Bassin de vie de Beaumont-de-Lomagne	Tarn et Garonne
Nombre de foyers fiscaux	4 183	127 998
<i>Revenu moyen de l'ensemble des foyers fiscaux en €</i>	12 355	13 984
Nombre de foyers fiscaux imposables	1 668	57 801
Revenu fiscal de référence des foyers imposables en €	34 952 402	1 789 961 127
<i>Revenu imposable moyen des foyers fiscaux imposables en €</i>	20 955	22 577
Impôt net cumulé en €	2 477 703	100 140 776
<i>Impôt net moyen en €</i>	1 485	1 733
Traitements et salaires :		
Nombre de foyers concernés	2 216	77 463
Montant en €	38 152 912	1 499 411 519
Retraites et pensions :		
Nombre de foyers concernés	1 755	47 633
Montant en €	23 007 489	713 111 255

Direction Générale des Impôts

Démographie

Territoire observé : Bassin de vie de Beaumont-de-Lomagne

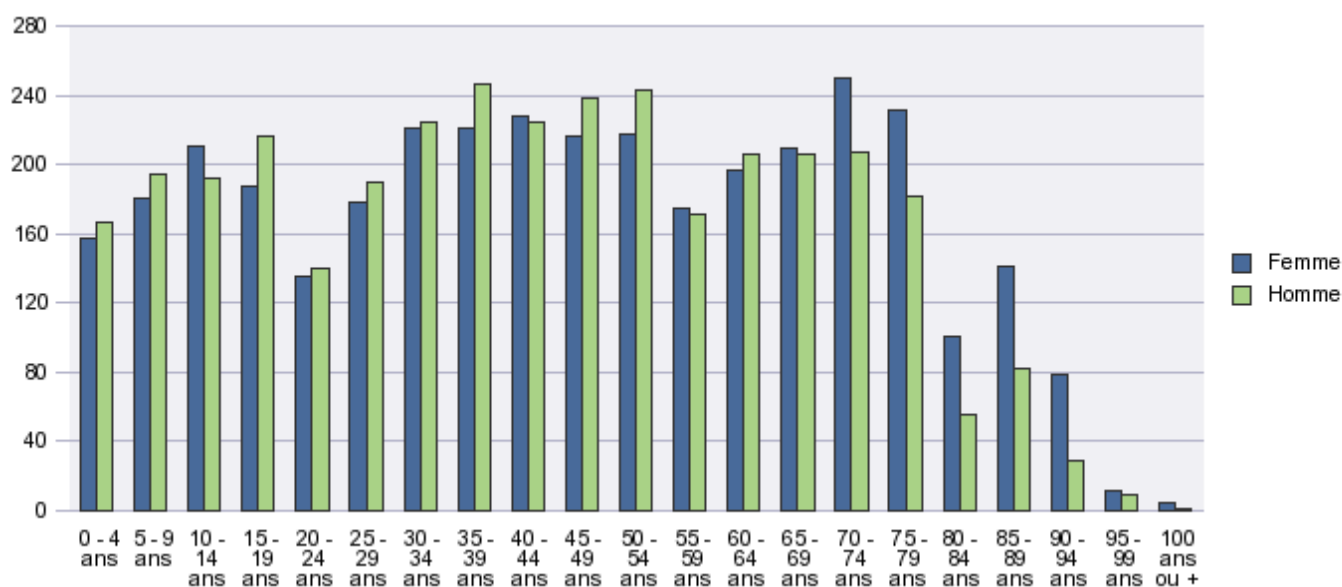
Population totale

	Recensement 1999	Recensement 1990
Bassin de vie de Beaumont-de-Lomagne	6 977	6 693
Tarn et Garonne	206 170	200 317

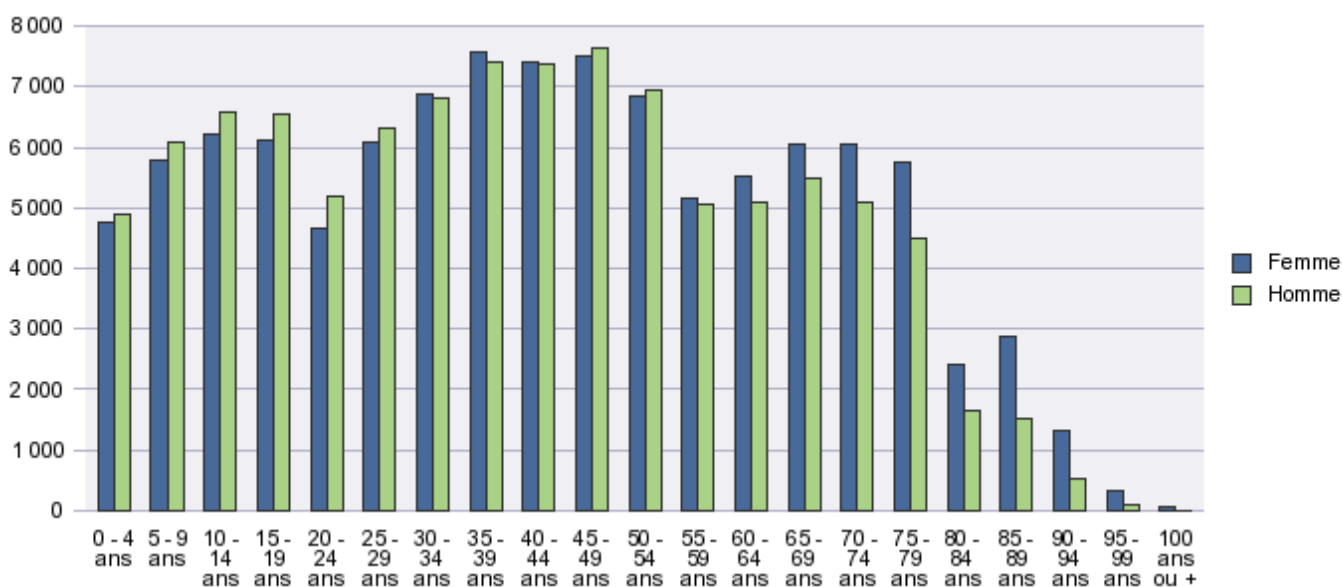
INSEE : Recensements de 1990 et 1999

Population par sexe et âge

Bassin de vie de Beaumont-de-Lomagne



Tarn et Garonne

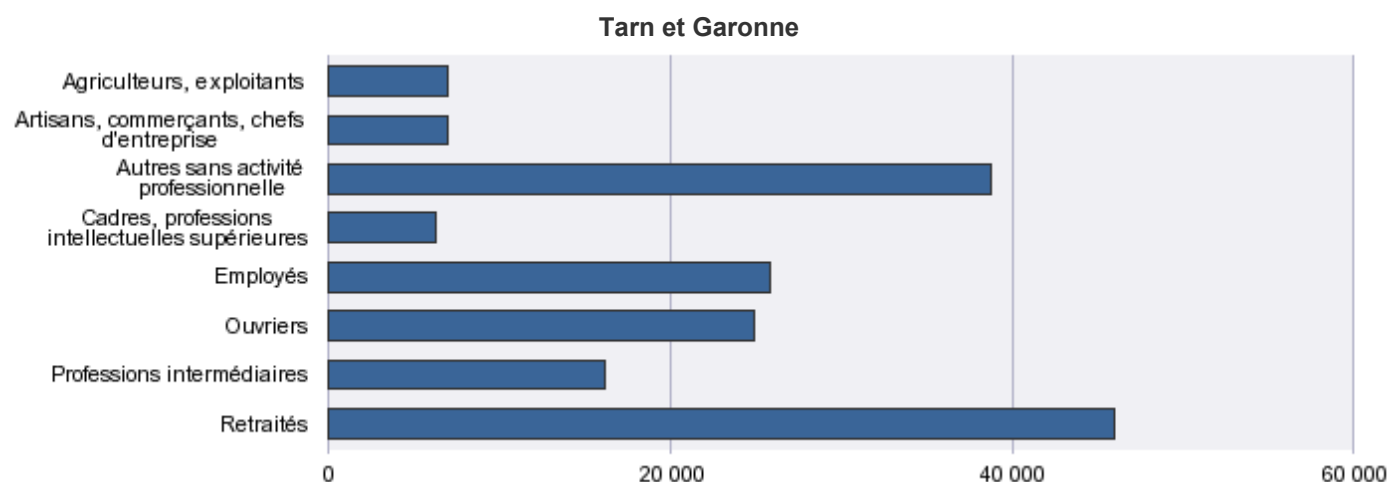
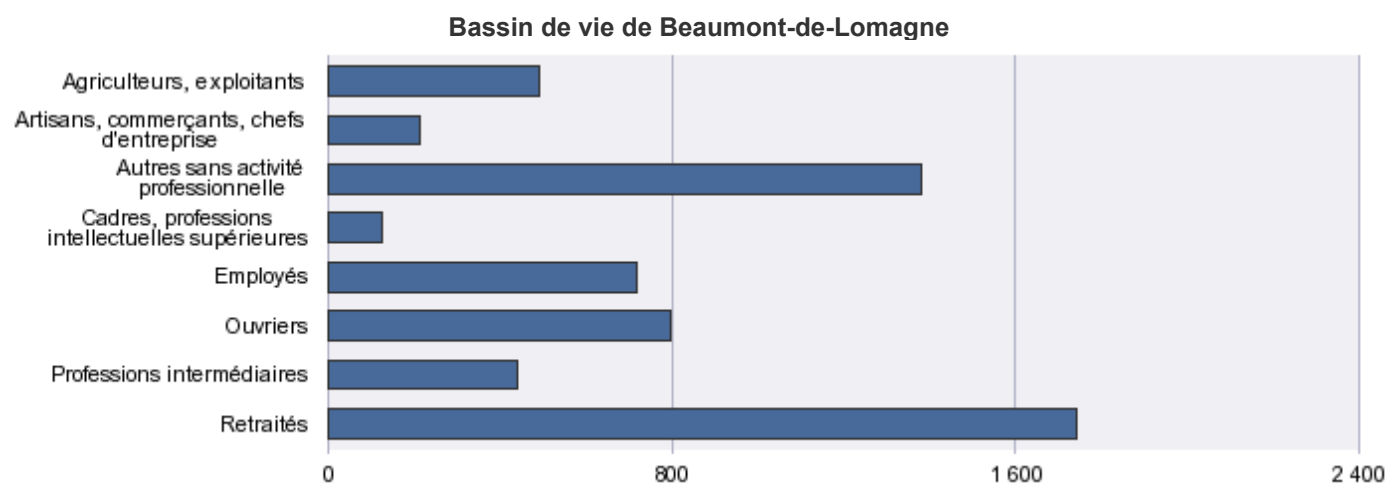


INSEE : Recensement de la population 1999

Démographie

Territoire observé : Bassin de vie de Beaumont-de-Lomagne

Population de 15 ans et plus répartie par catégories socioprofessionnelles



INSEE : Recensement de la population 1999

Catégories	Bassin de vie de Beaumont-de-Lomagne		Tarn et Garonne	
		%		%
Agriculteurs, exploitants	488	8,3%	6 900	4,0%
Artisans, commerçants, chefs d'entreprise	212	3,6%	6 970	4,1%
Autres sans activité professionnelle	1 381	23,4%	38 744	22,6%
Cadres, professions intellectuelles supérieures	124	2,1%	6 217	3,6%
Employés	716	12,1%	25 878	15,1%
Ouvriers	796	13,5%	24 852	14,5%
Professions intermédiaires	440	7,5%	16 196	9,4%
Retraités	1 740	29,5%	46 038	26,8%
Total	5 897	100%	171 795	100%

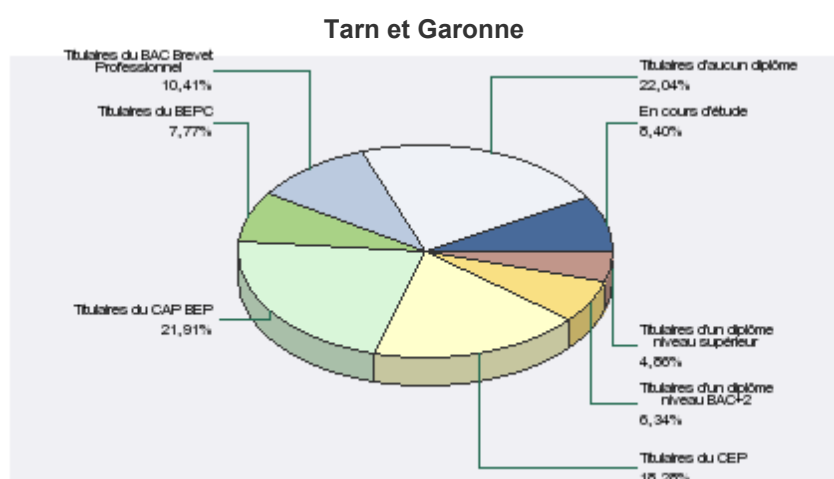
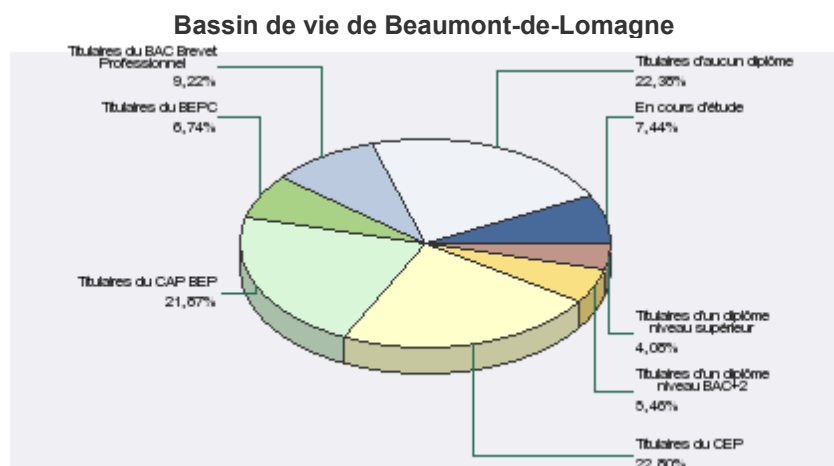
Démographie

Territoire observé : Bassin de vie de Beaumont-de-Lomagne

Catégories	Bassin de vie de Beaumont-de-Lomagne	%	Tarn et Garonne	%
------------	--------------------------------------	---	-----------------	---

INSEE : Recensement de la population 1999

Population de 15 ans et plus par niveau de diplôme



INSEE : Recensement de la population 1999

Nombre de ménages par taille

Catégories	Bassin de vie de Beaumont-de-Lomagne	%	Tarn et Garonne	%
une personne	756	27,6%	22 102	26,9%
deux personnes	920	33,6%	27 691	33,7%
trois personnes	509	18,6%	14 767	18,0%
quatre personnes	354	12,9%	11 561	14,1%
cinq personnes	135	4,9%	4 081	5,0%
six personnes et plus	67	2,4%	1 885	2,3%

Démographie

Territoire observé : Bassin de vie de Beaumont-de-Lomagne

Catégories	Bassin de vie de Beaumont-de-Lomagne	%	Tarn et Garonne	%
Total	2 741	100%	82 087	100%

INSEE : Recensement de la population 1999

Nombre de foyers fiscaux répartis par tranche de revenu

Tranches de revenu (en €)	Bassin de vie de Beaumont-de-Lomagne	Tarn et Garonne
0 à 7 500	908	43 780
7 501 à 9 000	216	10 239
9 001 à 10 500	198	10 705
10 501 à 12 000	163	9 798
12 001 à 13 500	118	7 513
13 501 à 15 000	101	6 328
15 001 à 19 000	189	11 387
19 001 à 23 000	126	8 884
23 001 à 31 000	134	10 110
31 001 à 39 000	50	4 328
39 001 à 78 000	56	3 939
Plus de 78000 €	15	987
Total	4 183	127 998
Total non disponible par tranche*	0 000 000 000 000 000 000	0

* Le total non disponible par tranche correspond au total des montants non diffusables par tranche en raison de l'application du secret statistique.

Direction Générale des Impôts - Impôt sur le revenu 2006